



2024
(令和6)
年度

園

児

募

集

そだて!元氣な子!!



2歳児保育
始めます!!
(5月~入園)

令和6年度



入園説明会・見学会

9月9日(土)・14日(木)

午前10時~

要予約



入園願書受付

10月2日(月)~

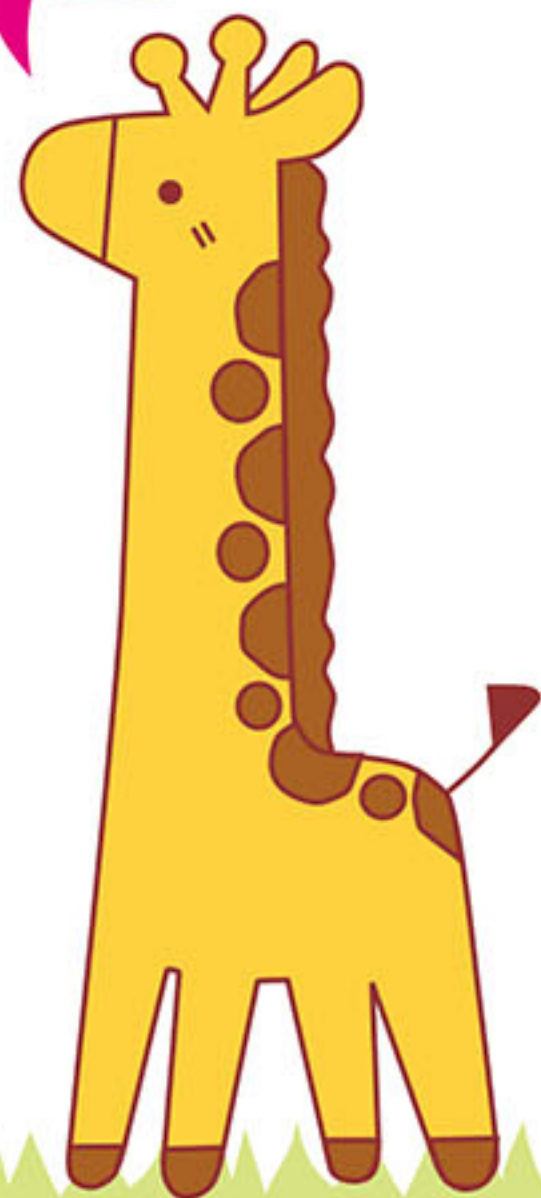
午前9時~午後4時30分

9日は
人形劇も
あるよ



学校法人 本願寺学園

西山幼稚園



豊かな緑に囲まれた広い敷地で のびのび過ごせる保育環境

本園の特色

クラス

クラス編成は、
発達にあわせ、
一人ひとりに
目が届くように配慮し、
共に育ち合う保育を
しています。

広い敷地

広い敷地の中で、
四季の自然を感じ、
心身ともに、
健康に成長できる
保育をめざします。

絵本室

「西山文庫」という
充実した絵本の
教室があります。
多くの絵本に
触れることにより、
創造性や感受性を育む
保育をしています。

体験

様々な体験を通して
生きる力を
育てています。

いのち

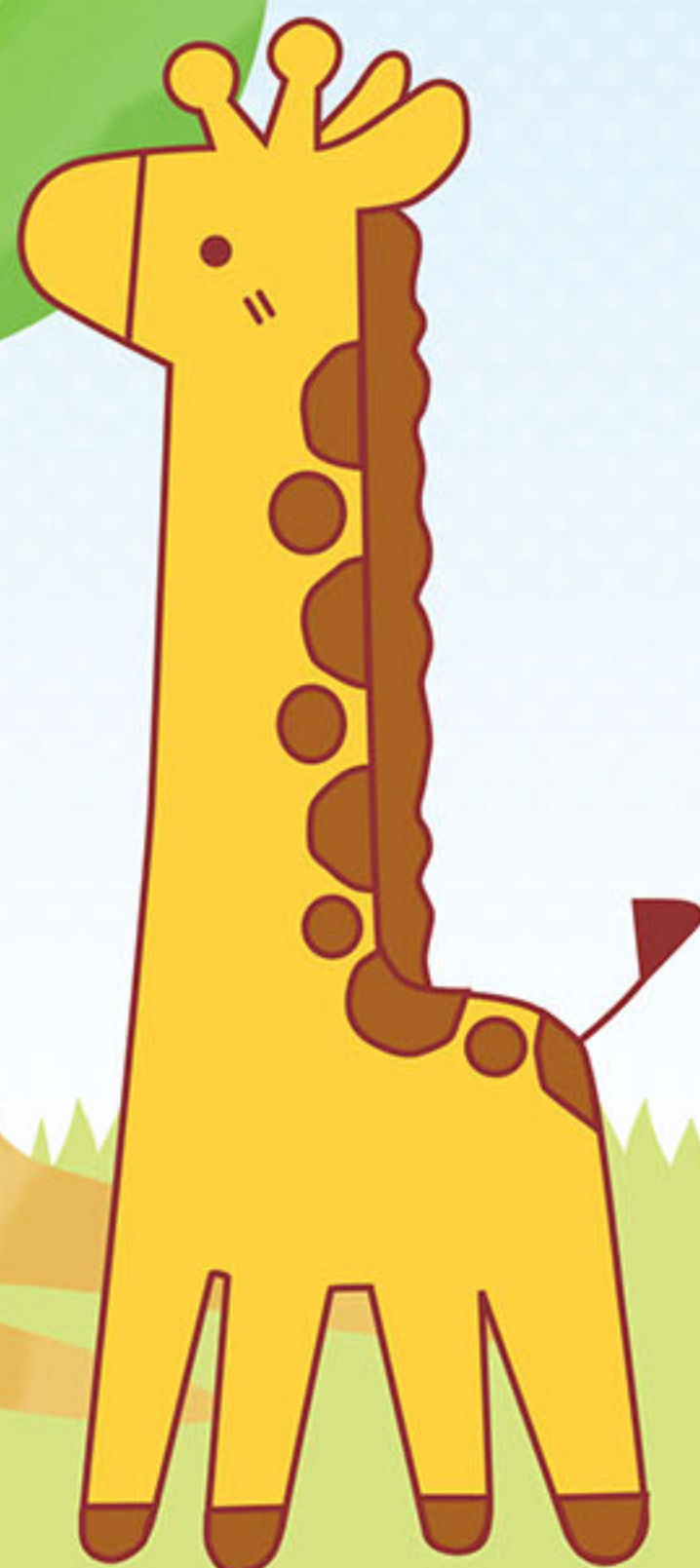
仏さまの礼拝を通して、
「いのち」を尊び
慈しむ心を育みます。

教育目標

仏教精神に基づき

宗教的雰囲気や恵まれた自然環境の中で
創造性を育み、遊びの中から
豊かに生きる力を身につけ、
心身ともに調和の取れた発達をはかります。

- 1 「いのち」を感じることでできる
こどもを育む
- 2 「ありがとう」「ごめんなさい」が
素直にいえる思いやりのある
こどもを育てる
- 3 元気でのびのびしたこどもを育てる
- 4 基本的な生活習慣や態度を身につける
- 5 誰とでも話し合い、共に喜び合える
こどもを育てる



年間行事

本園では、季節の行事や伝統行事を通して子供の成長を育てています。

1学期

- 4月 入園式／花まつり
本堂参拝
- 5月 個人懇談会／遠足／参観日
降誕会園児の集い(年長)
花まつり「園児大会」(年中)
- 6月 健康診断／小運動会
- 7月 プラネタリウム(年長)
園外プール(年中・年長)
1年生あつまれ(卒園児)
- 8月 お泊まり保育(年長)
夏期保育／夏まつり



花まつり

パシヤパシヤ

プール遊び



お泊まり保育



みんな
で遠足に
行っ
たよ!



2学期

- 9月 入園願書配布
- 10月 運動会／報恩講参拝／いも掘り(年長)
入園願書受付
- 11月 やきいもパーティー
遠足
- 12月 成道会／発表会



運動会

3学期

- 1月 もちつき大会
新入園児 半日入園／個人懇談会
- 2月 涅槃会／参観日
- 3月 卒園参拝(年長)／お別れ会／卒園式
修了式／6年生あつまれ(卒園児)

その他

毎週の仏参／誕生会

※上記年間行事は予定ですので、変更になる場合があります。

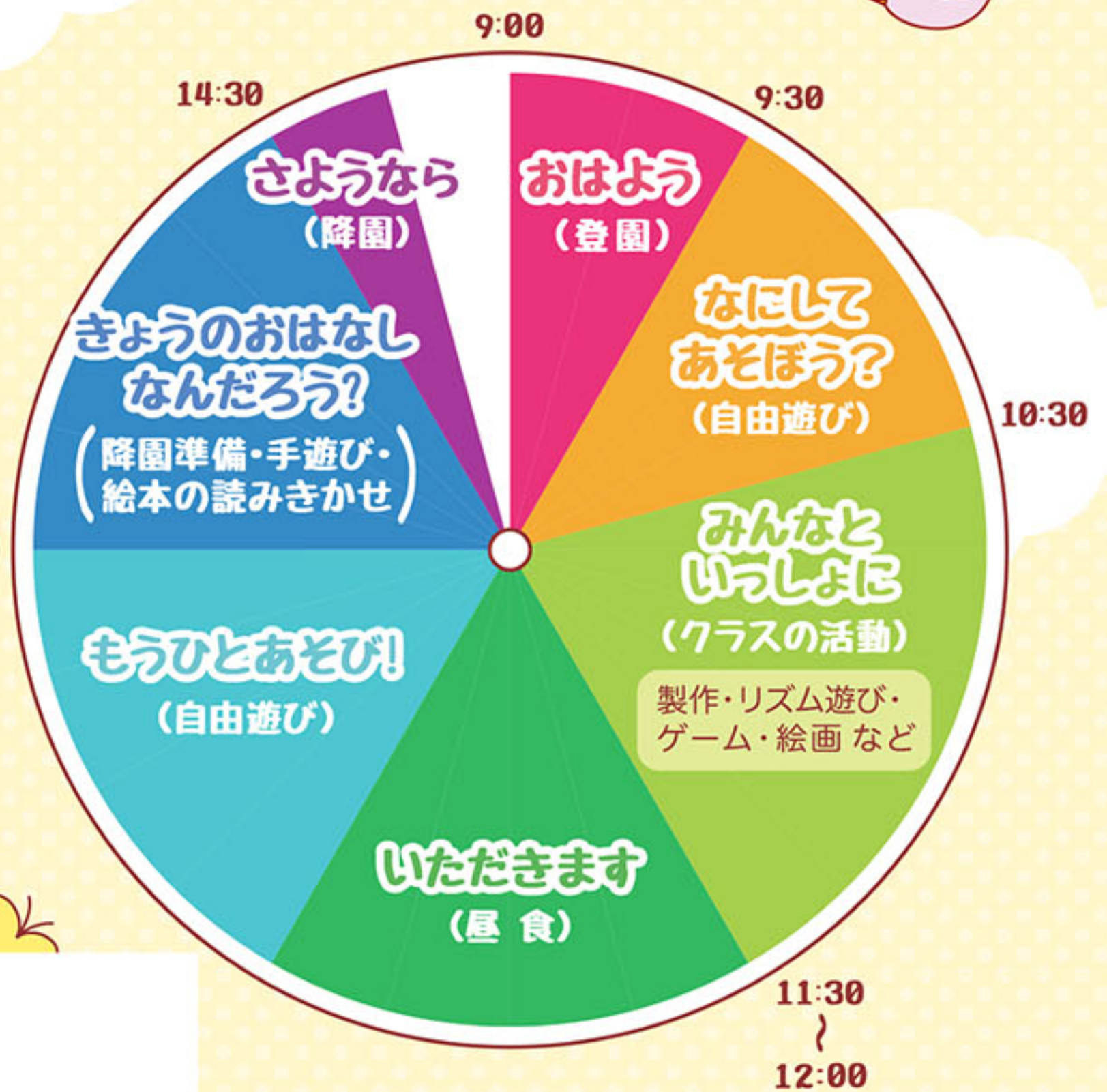
本堂前で自転車パレード



みんなで染めたこいのぼり♪



園の一日



栗の木も
あるよ



砂場遊び楽しいね!!



発表会

手作りの帽子だよ♪

絵本も充実!





本園の紹介

本園は浄土真宗本願寺派、本願寺西山別院境内に1939(昭和14)年に設置された付属保育園に始まり、1941(昭和16)年に幼稚園として認可され、2017(平成29)年に宗教法人から学校法人となり、「御坊さんの幼稚園」として80年あまりにわたり地域の皆様に親しまれてきました。

西山別院は、伝教大師最澄により800年頃に開創されたといわれる「久遠寺」を浄土真宗の宗祖「親鸞聖人」のひ孫である、本願寺第3代宗主「覚如上人」により1314(正和3)年に念仏の道場として再興され、境内には上人の墓所が伝えられています。

現本堂は1760年頃に、世界文化遺産指定の西本願寺本堂阿弥陀堂を移築したもので、京都府指定有形文化財に、また襖絵は国指定重要文化財に指定されています。



本堂襖絵「桜に牡丹」



本堂襖絵「松に藤」



保育時間について 月～金曜日

【登園時間】 午前9時

【給食】 月曜日、水曜日、金曜日

【降園時間】 午後2時30分

【お弁当】 火曜日、木曜日



預かり保育について〈有料〉

子育て支援の一環として、本園在園の方で、お仕事の都合など諸事情により「預かり保育」が必要な保護者のために、お子様をお預かりします。

【時間】 午前8時～午前8時50分、午後2時30分～午後6時

【日程】 月曜日～金曜日

(※園行事やお盆、年末年始、新学期準備期間など実施できない場合があります。)



満3歳児保育について 誕生日月から入園可能 (但し、4・8月を除く)

2歳児保育は別紙参照

【保育時間】 午前9時～午後2時30分

【預かり保育〈有料〉】 朝預かり午前8時～午前8時50分(長期休暇～午後2時30分)

園指定 Tシャツ・ショートパンツ・上靴・座布団購入

昼食時は給食・弁当事前申請選択制(但し、給食:月・水・金 弁当:火・木)



園児の送迎について

本園では、創立以来通園バスを敢えて持たないことを、モットーとしております。保護者の皆様には、徒歩・自転車・自動車などで直接園への送迎をしていただいています。(駐車場は約40台駐車可能です)親子で手をつなぎ、四季折々の自然に触れ、いろいろな対話をしながら過ごせる時間はこの時期しかありません。短い子育て生活の貴重な時間を有意義なものとしていただきたいと思います。さらに直接園に来ていただくことにより、担任から、その日の様子が聞けたり、相談したり、また園で保護者どうしの子育ての情報交換や交流ができます。保護者送迎のメリットを最大限活用していただいています。



未入園児の方へ

本園では未入園児の子どもを持つ保護者の皆様が参加していただける様々な取り組みを行っています。みんなで歌ったり、ふれあい遊びをしたり、製作をしたりお話を聞いたりして、楽しい時間を過ごしませんか？ ご近所の皆様やお友達をお誘い合わせになって、お気軽にお越し下さい。

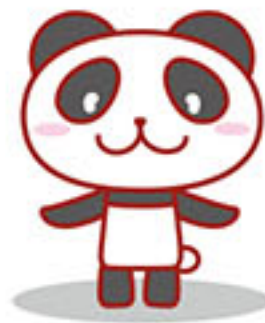
ぱんだくらぶ

【対象】2歳児の
お子様と保護者

【場所】プレイルーム

【時間】午前10時～12時

【日程】詳しくはお問い合わせ下さい。



こあらくらぶ

【対象】1歳児の
お子様と保護者

【場所】プレイルーム

【時間】午前10時～11時30分

【日程】詳しくはお問い合わせ下さい。



園庭開放

園庭の遊具やおもちゃで自由に遊んでください。

【対象】未入園児と保護者の方を対象に園庭を開放しています。

【時間】午後3時30分～4時30分 【日程】毎週木曜日



SUSTAINABLE DEVELOPMENT GOALS

西山幼稚園も連携して持続可能な社会をめざす“SDGsへの取り組み”を始めています！教職員の研究テーマも「SDGs持続可能な未来をつくるのはキミだから」が合言葉です。17項目のうち、特に下記7つの項目に取り組んでいます。



お問い合わせ

西山幼稚園

〒615-8107
京都市西京区川島北裏町29
TEL:075(381)3610
FAX:075(381)3614
<https://nishiyama-child.net/>

